



Città di Torino

IL BILANCIO

...in sintesi



2014

IL BILANCIO IN SINTESI

(mln di Euro)

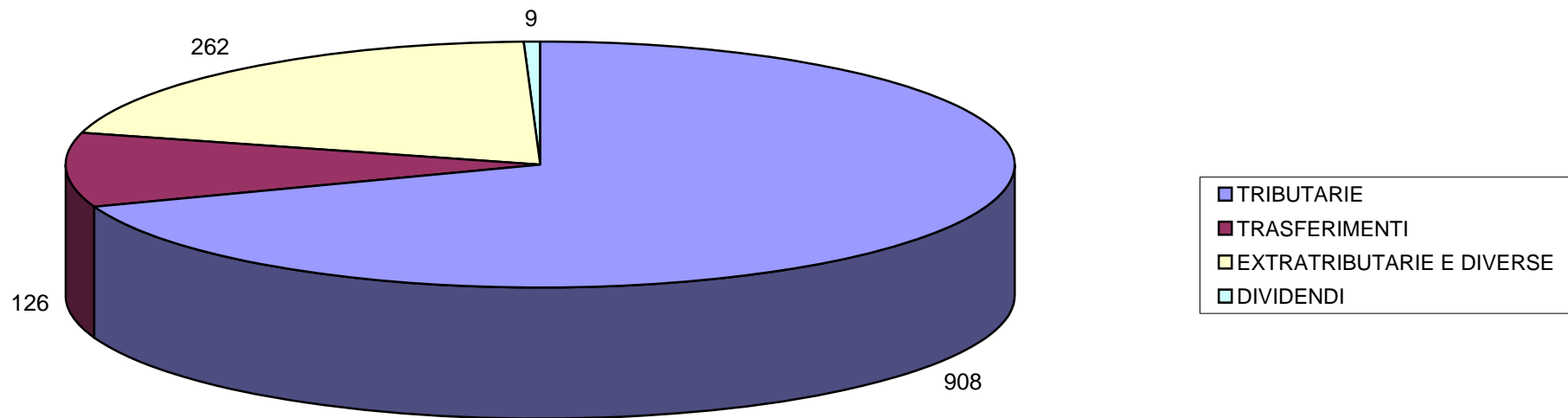
	Rendiconto 2013 (a)	Preventivo assestato 2013 (b)	Preventivo 2014 (c)	△ (c-b)
ENTRATE				
TRIBUTARIE	890	892	908	16*
TRASFERIMENTI	129	150	126	-24**
EXTRATRIBUTARIE E DIVERSE	263	279	262	-17
DIVIDENDI	9	9	9	0
TOTALE	1.291	1.330	1.305	-25
DIFFERENZA DI GESTIONE COPERTA DALL'AVANZO DI AMMINISTRAZIONE	53	53	56	3
TOTALE	1.344	1.383	1.361	-22
SPESE				
PERSONALE	394	394	389	-5
BENI E SERVIZI	286	291	258	-33
TRASFERIMENTI	83	103	87	-16***
SERVIZI DA AZIENDE	253	257	255	-2
IMPOSTE E TASSE	25	34	32	-2
RATE MUTUI (interessi e quota capitale)	240	244	250	6
FONDI E ACCANTONAMENTI	-	60	90	30
TOTALE	1.281	1.383	1.361	-22
AVANZO DI GESTIONE	63	-	-	-
TOTALE a pareggio	1.344	1.383	1.361	-22

* AL NETTO QUOTA FSC 2013 (114 Mln) + FONDI COMPENSATIVI MINOR GETTITO TRIBUTARIO (nel 2013 144 mln.- nel 2014 34 mln.)

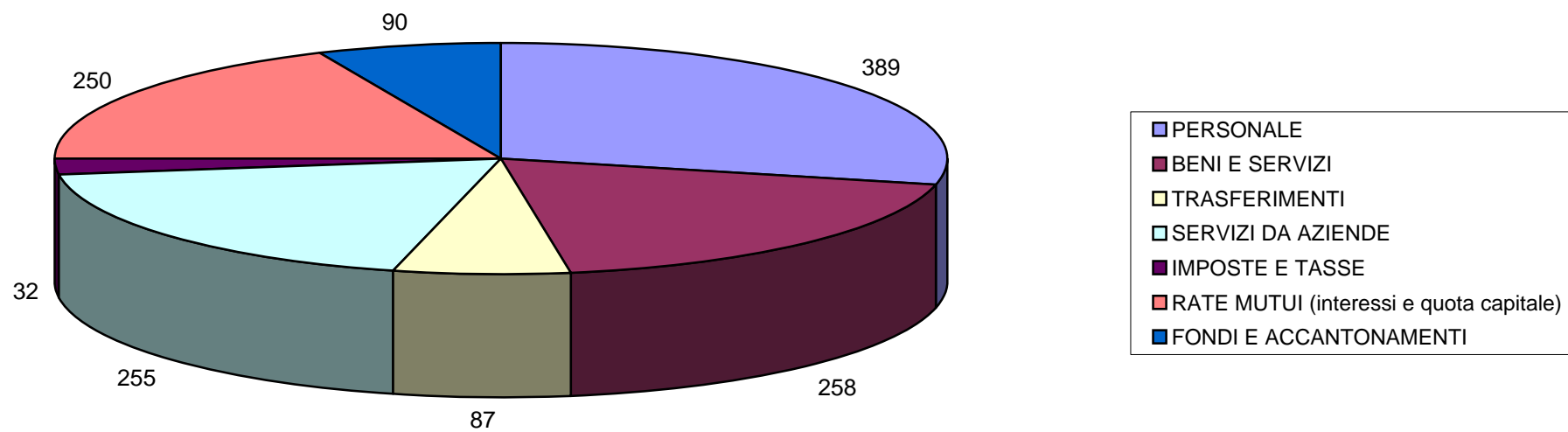
** AL NETTO FONDI COMPENSATIVI MINOR GETTITO TRIBUTARIO (nel 2013 144 mln.- nel 2014 34 mln.)

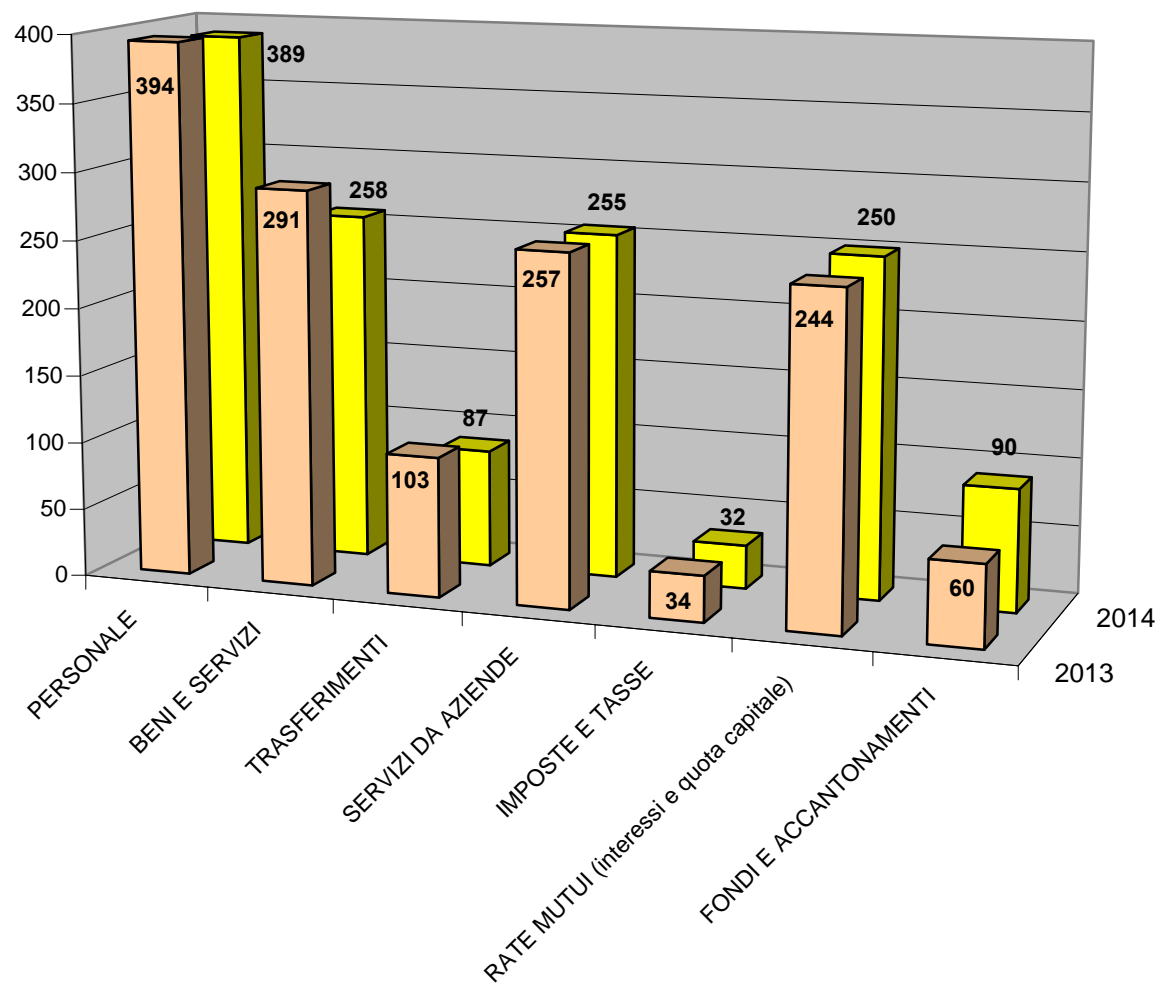
*** AL NETTO QUOTA FSC 2013 (114 Mln)

ENTRATE



SPESE





DINAMICA DELLE ENTRATE (mln di Euro)

	Rendiconto 2013	%	Preventivo assestato 2013	%	Preventivo 2014	%
TRIBUTARIE	890	69	892	67	908	69 *
TRASFERIMENTI	129	10	150	11	126	10 **
EXTRATRIBUTARIE E DIVERSE	263	20	279	21	262	20
DIVIDENDI	9	1	9	1	9	1
TOTALE	1.291	100	1.330	100	1.305	100

* AL NETTO QUOTA FSC 2013 (114 Mln) + FONDI COMPENSATIVI MINOR GETTITO TRIBUTARIO (nel 2013 144 mln.- nel 2014 34 mln.)

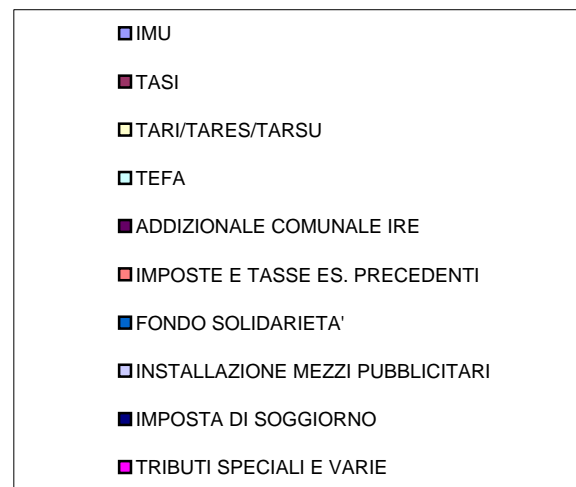
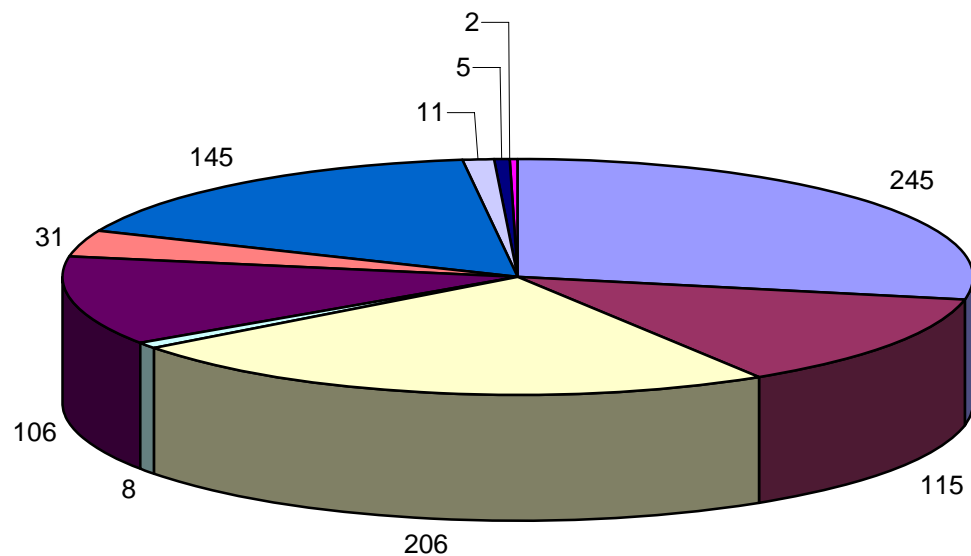
** AL NETTO FONDI COMPENSATIVI MINOR GETTITO TRIBUTARIO (nel 2013 144 mln.- nel 2014 34 mln.)

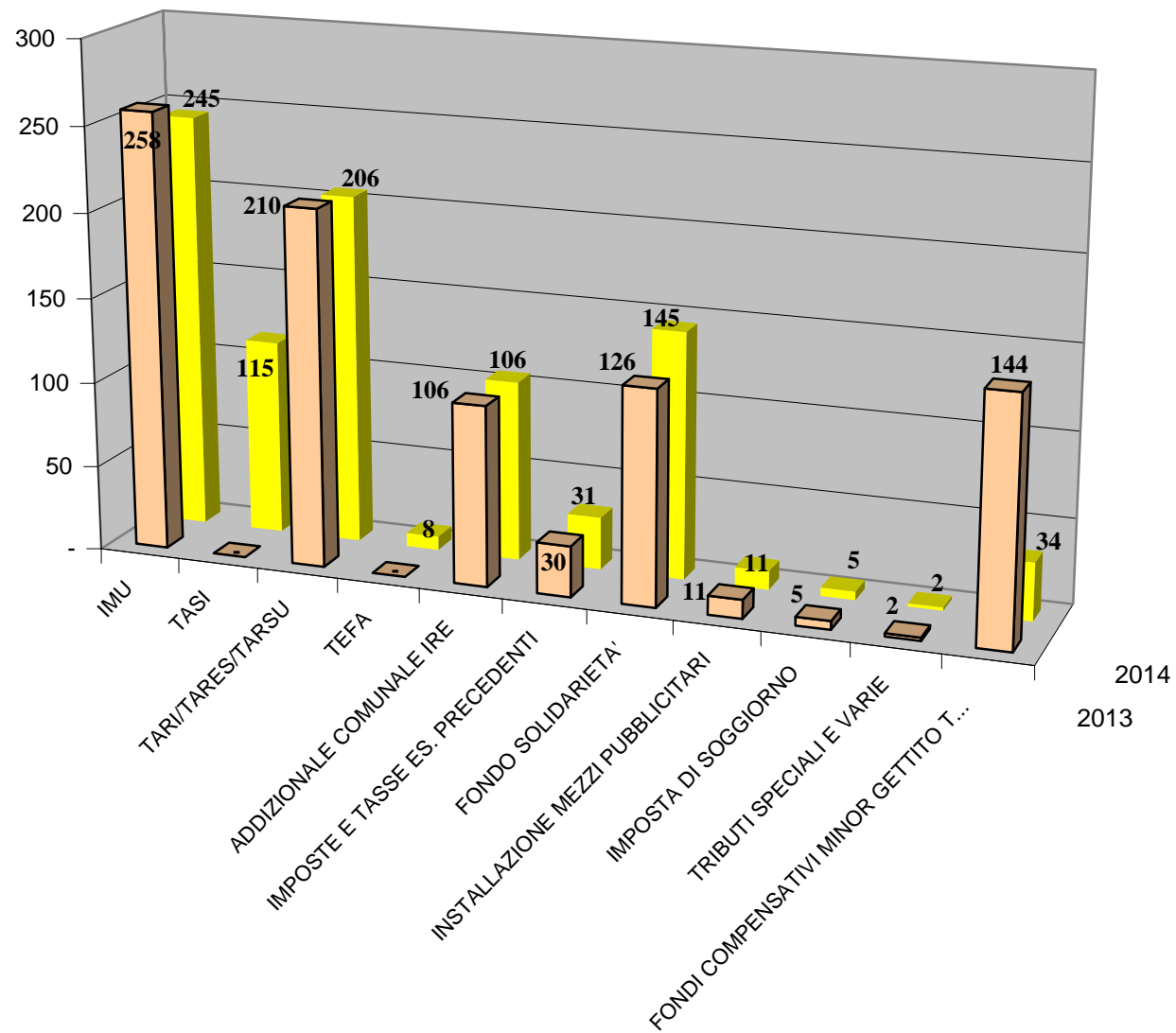
STRUTTURA DELLE ENTRATE TRIBUTARIE (mln di Euro)

	Rend. 2013	Prev. Assest. 2013		Prev. 2014		Δ
	(b)	(c)		(d)		(d-c)
IMU	259	258	*	245	-	13
TASI	-	-		115		115
TARI/TARES/TARSU	209	210		206	-	4
TEFA	-	-		8		8
ADDIZIONALE COMUNALE IRE	106	106		106		-
IMPOSTE E TASSE ES. PRECEDENTI	29	30		31		1
FONDO SOLIDARIETA'	126	126		145		19
INSTALLAZIONE MEZZI PUBBLICITARI	11	11		11		-
IMPOSTA DI SOGGIORNO	4	5		5		-
TRIBUTI SPECIALI E VARIE	2	2		2		-
FONDI COMPENSATIVI MINOR GETTITO TRIBUTARIO	144	144		34	-	110
TOTALE	890	892		908		16


* IMU AL NETTO DELLA QUOTA DI ALIMENTAZIONE FSC 2013(114 Min)

ENTRATE TRIBUTARIE





STRUTTURA DEI TRASFERIMENTI (mln di Euro)

	Rendiconto 2013 (a)	Preventivo Assestato 2013 (b)	Preventivo 2014 (c)	 (c-b)
STATO	56	60	51	- 9 *
REGIONE	39	54	52	- 2
ENTI DIVERSI	34	36	23	- 13
TOTALE	129	150	126	- 24

* AL NETTO FONDI COMPENSATIVI MINOR GETTITO TRIBUTARIO (nel 2013 144 mln.- nel 2014 34 mln.)

STRUTTURA DELLE ENTRATE EXTRATRIBUTARIE (mln di Euro)

	Rend. 2013 (a)	Prev.Ass. 2013 (b)	Prev. 2014 (c)	Δ (c-b)
MULTE	67	67	68	1
SANZIONI AI REGOLAMENTI MUNICIPALI	5	5	5	-
RIMBORSO SPESE DI PROCEDURA	7	7	6	- 1
MENSE	39	41	41	-
ASSISTENZA	3	2	2	-
CANONI CONCESSIONI E PROVENTI VARI	45	38	41	3
FITTI ATTIVI	8	8	8	-
CANONE OCCUPAZIONE SUOLO AREE PUBBLICHE	45	52	52	-
CANONI PARCHEGGI	13	11	8	- 3
RECUPERI E RIMBORSI DA ENTI E DA PRIVATI	20	36	18	- 18
DIVERSE	11	12	13	1
TOTALE	263	279	262	- 17

DINAMICA DELLA SPESA (mln di Euro)

	Rendiconto 2013 (a)	%	Preventivo Assestato 2013 (b)	%		Preventivo 2014 (c)	%	△ (c-b)
PERSONALE	394	31	394	28		389	29	-5
BENI E SERVIZI	286	22	291	21		258	19	-33
TRASFERIMENTI	83	6	103	7	*	87	6	-16
AZIENDE	253	20	257	19		255	19	-2
IMPOSTE E TASSE	25	2	34	2		32	2	-2
INTERESSI	118	9	122	9		126	9	4
RIMB. MUTUI	122	10	122	9		124	9	2
FONDO DI RISERVA	-	-	-	-		6	-	6
FONDO SVALUTAZIONE CREDITI	-	-	60	4		84	6	24
TOTALE	1.281	100	1.383	100		1.361	100	- 22

* AL NETTO QUOTA FSC 2013 (114 Mln)

SERVIZI DA AZIENDE (mln di Euro)

	Rend. 2013	Prev. ass.to 2013	Prev. 2014	Δ
	(a)	(b)	(c)	(c-b)
AMIAT SpA				
CORRISPETTIVO	175	175	178	3
SERVIZI DIVERSI	7	7	6	-
TOTALE	182	182	184	2
IRIDE SpA				
ILLUMINAZIONE PUBBLICA	7	7	7	-
SEMAFORI	3	3	3	-
RISCALDAMENTO	27	27	27	-
MANUTENZIONE IMP. ELETTRICI	9	9	9	-
UFFICI GIUDIZIARI e SERVIZI DIVERSI	3	3	3	-
CONSUMO ENERGIA ELETTRICA	3	3	3	-
TOTALE iride spa	52	52	52	-
GTT SpA				
CONCESSIONI DI VIAGGIO	5	5	5	-
SERVIZI DIVERSI	5	9	7	-
TOTALE	10	14	12	-
SMAT SpA				
CONSUMO ACQUA	7	7	5	-
AFC				
OPERAZIONI CIMITERIALI	2	2	2	-
TOTALE	253	257	255	-
utenze gestite da altre società :				
energia elettrica	14	14	14	0
riscaldamento	14	14	9	-5
illuminazione pubblica	11	11	8	-3
TOTALE utenze da altre società (inserite in beni e servizi)	39	39	31	-

STRUTTURA DI FINANZIAMENTI E IMPIEGHI IN CONTO CAPITALE

(mln di Euro)

FONTI DI ENTRATA

CONCESSIONI EDILIZIE	22
CONTRIBUTI STATO REGIONE ED ALTRI SOGGETTI	82 *
NUOVI MUTUI ED UTILIZZO ECONOMIE DI MUTUI	27
ALIENAZIONI CON VINCOLO DI DESTINAZIONE	11
ENTRATE DIVERSE	9
MEZZI PROPRI	41
TOTALE	192

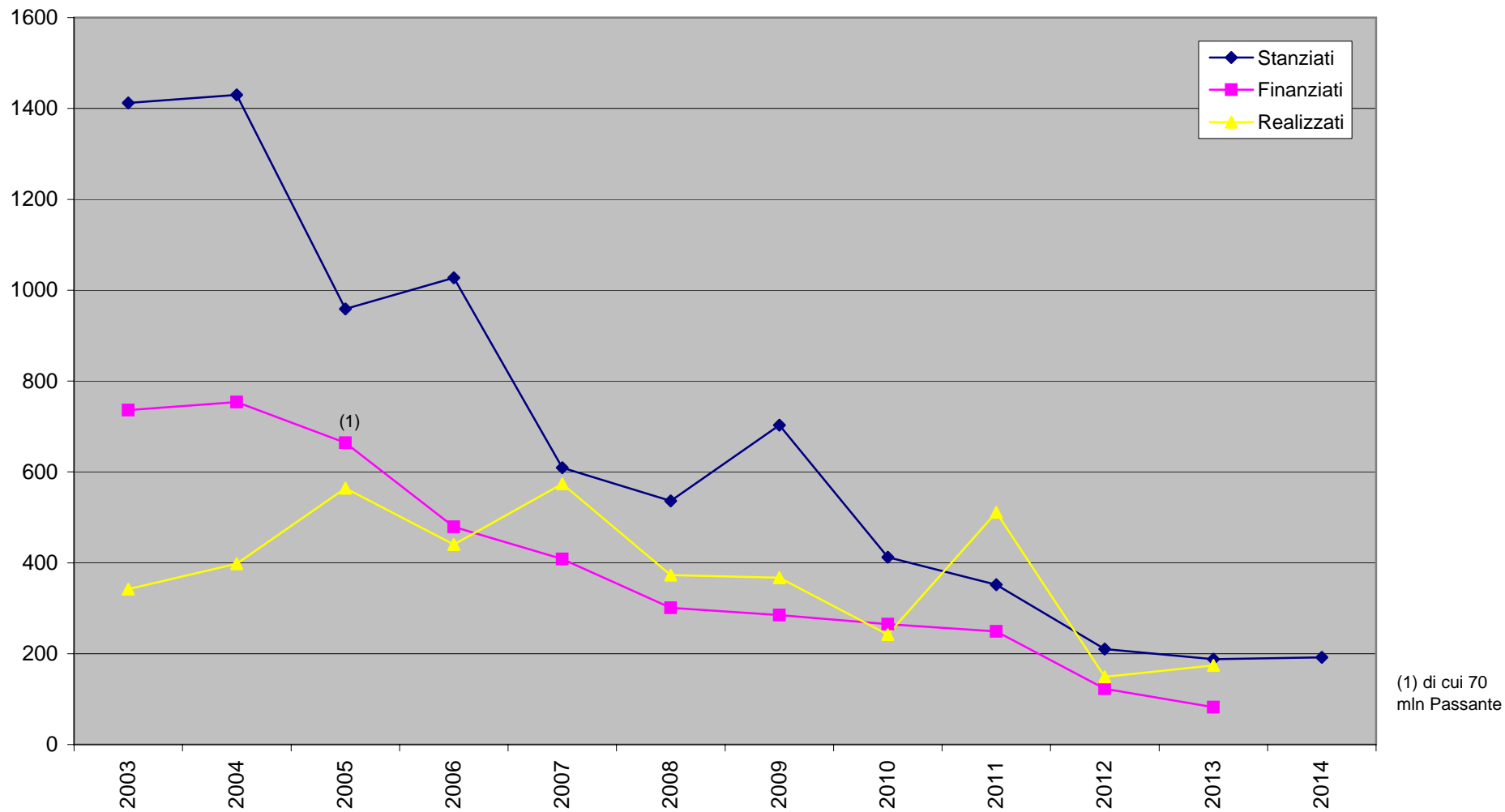
IMPIEGHI

OPERE PUBBLICHE	83
MANUTENZIONI STRAORDINARIE	41
ALTRI INVESTIMENTI	68
INVESTIMENTI	192

* Stato	40
Regione	28
Altri soggetti	<u>14</u>
	<u>82</u>

	2003	2004	2005	2006	2007	2008	2009	2010	2011	2012	2013	2014
<u>NUOVI INVESTIMENTI</u>												
STANZIATI	1.412	1.430	959	1.027	609	536	703	412	352	210	188	192
FINANZIATI	736	754	664	479	408	301	285	265	249	123	82	
<u>INVESTIMENTI IN CORSO</u>												
REALIZZATI	342	398	564	440	574	373	367	242	511	149	174	

LA DINAMICA DEGLI INVESTIMENTI (mln di Euro)



TREND INDEBITAMENTO

dati in migliaia di euro				
ANNI	2011	2012	2013	2014
Debito iniziale da stato patrimoniale	3.454.009	3.422.810	3.330.350	3.211.130
+ Nuovi mutui	75.862	30.049	-	16.000
- Capitale ammortizzato	107.061	113.639	119.220	124.311
- Estinzione anticipata e riduzioni mutui	-	8.870	-	2.663
	<hr/>			
Debito al 31/12	3.422.810	3.330.350	3.211.130	3.100.156
Residuo debito mutui a carico dello Stato e mutui				
- Autorità d'Ambito	138.678	127.157	115.143	102.654
	<hr/>			
Residuo debito al netto dei mutui assistiti da contributo dello Stato	3.284.132	3.203.193	3.095.987	2.997.502

TREND INDEBITAMENTO

dati in migliaia
di euro

